

Муниципальный/межлицейский этап Республиканской олимпиады школьников по географии в 2022-2023 учебном году
7 класс
Тестовый тур

1. Почему пустыня Атакама, находящаяся на побережье океана, является самым сухим местом на Земле:

- А. Она находится на материке Южная Америка, где всегда жарко
- Б. В Тихом океане у берегов Южной Америки проходит холодное Перуанское течение.
- В. Влажные воздушные массы задерживают горы Анды.
- Г. Пустыня Атакама расположена в умеренных широтах, где выпадает 1мм осадков в год.

2. Какое из перечисленных морских течений действует в Тихом океане?

- | | |
|---------------|----------------|
| А. Гольфстрим | Б. Бразильское |
| В. Гвинейское | Г. Курисио |

3. Котловина самого глубокого озера мира имеет ... происхождение:

- | | |
|----------------------------|------------------|
| А. Ледниково-тектоническое | Б. Тектоническое |
| В. Вулканическое | Г. Остаточное |

4. Укажите ошибочное сочетание «материк — река».

- | | |
|----------------------------|------------------------------|
| А. Африка — Замбези | Б. Австралия — Муррей |
| В. Южная Америка — Ориноко | Г. Северная Америка — Парана |

5. Это единственная точка в Северном полушарии, которая не принимает участия в суточном вращении Земли вокруг своей оси. Здесь нет суточной смены дня и ночи и любая точка на поверхности Земли всегда расположена по отношению к ней в одном направлении. Что это за точка?

- А. Южный географический полюс.
- Б. Северный географический полюс.
- В. Крайняя северная точка России
- Г. Крайняя северная точка Норвегии.

6. Под действием хозяйственной деятельности человека на поверхности Земли формируются:

- А. Эоловые формы рельефа.
- Б. Ледниковые формы рельефа.
- В. Антропогенные формы рельефа
- Г. Суффузионные формы рельефа

7. Город Оймякон в Якутии является полюсом холода северного полушария, в котором зафиксирована минимальная температура. Причиной суровости климата является:

- А. Западный ветер
- Б. Равнинный рельеф.
- В. Подстилающая поверхность.
- Г. Резко континентальный тип климата.

8. Этому учёному принадлежит первая научная классификация почв, Он предложил названия «чернозём»:

- | | |
|--------------------|---------------------|
| А. М.В. Ломоносов. | Б. В.И. Вернадский. |
| В. В.Е. Графф. | Г. В.В. Докучаев. |

9. На территории России находится уникальное творение природы. Это озеро по солености воды соперничает с Мертвым морем.

- | | |
|--------------|-----------|
| А. Баскунчак | Б. Байкал |
| В. Селигер | Г. Валдай |

10. Озеро протяженностью в 6 км на карте масштаба 1: 200 000 имеет длину

- | | |
|---------|---------|
| А. 3 см | Б. 3 мм |
| В. 4 см | Г. 4 мм |

11. Найдите соответствие между формой равнинного рельефа и названием

- | | |
|-------------------------|------------------|
| 1. Декан | А) Низменность |
| 2. Приазовская | Б) Равнина |
| 3. Восточно-Европейская | В) Плоскогорье |
| 4. Амазонская | Г) Возвышенность |

12. Установите соответствие определением и понятием:

- | | |
|--|---------------|
| 1) участок суши со всех сторон окруженный водой | А) Полуостров |
| 2) участок суши с трех сторон окруженный водой | Б) Остров |
| 3) часть моря или океана вдающаяся в сушу | В) Пролив |
| 4) узкие вытянутые участки морской поверхности, соединяющие две акватории и разделяющие участок суши | Г) Залив |

13. Расположите в хронологической последовательности кругосветные путешествия.

- А. Джеймс Кук
- Б. Фернан Магеллан
- В. И. Крузенштерн и Ю. Лисянский
- Г. Френсис Дрейк

14. Расположите названия государств Евразии в порядке уменьшения количества осадков, выпадающих на их территории.

- А. Казахстан
- Б. Польша
- В. Великобритания
- Г. Саудовская Аравия

15. Расположите географические карты в порядке от крупномасштабных к мелкомасштабным:

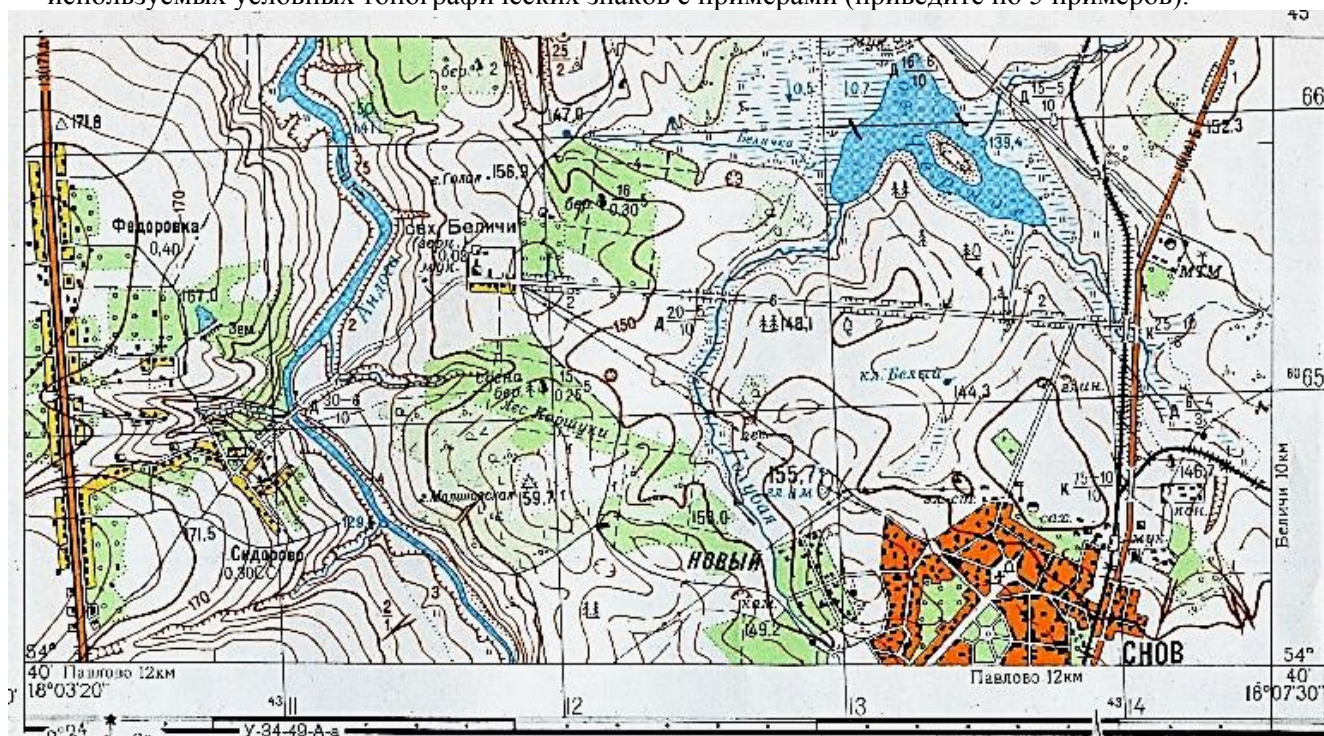
- А) М 1: 25 000 000
- Б) в 1 см – 100 м
- В) М 1: 750 000
- Г) в 1 см – 4 км

Задача 1 (5 баллов)

1. Угол между направлением на север и направлением на любой объект по ходу часовой стрелки_____
2. Процесс разрушения и изменения горных пород суши под воздействием внешних факторов (температуры, влажности, химических преобразований, жизнедеятельности организмов)_____
3. Узкие вытянутые участки водной поверхности, соединяющие две акватории и разделяющие участки суши_____
4. Сила, с которой воздух давит на поверхность Земли и на все, находящиеся на ней тела_____
5. Тонкий поверхностный слой земной коры, обладающий плодородием_____

Расстояние между колодезем и кромкой леса на плане масштабом 1: 20 000 составляет 4см. На другом плане это расстояние 1,6 см. Какой масштаб этого плана?

Используя фрагмент топографической карты, заполните таблицу, указав в ней виды используемых условных топографических знаков с примерами (приведите по 5 примеров).



<i>Виды условных топографических знаков</i>		
Значковые	?	?

Задача 4 (18 баллов)

Используя географические карты атласа определить:

- 1) Географические координаты наивысшей точки Африки
- 2) Рассчитайте расстояние в градусах и километрах от данной точки до Москвы.
- 3) Определить в каком климатическом поясе находится точка. Каковы особенности климата данной территории.
- 4) Какая природно-географическая закономерность прослеживается в этом районе.
- 5) Определите характерных представителей флоры и фауны прилегающей территории
- 6) В пределах какого государства расположен этот географический объект.

Задача 5 (20 баллов)

Определите географический объект по описанию

- 1) Пролив, названный в честь английского мореплавателя, одного из «пиратов королевы Елизаветы», который совершил второе кругосветное путешествие.
- 2) Море, у которого нет берегов
- 3) Высочайшую точку материка, которую местные жители называют «белая гора»
- 4) Остров, который был открыт Х. Колумбом в 1492 году и назывался в те времена Эспаньолой.
- 5) Реку, в которой по причине приливов снизу вверх (против течения) прокатывается огромная волна – поророка.
- 6) Самое протяженное среди пресноводных озер.
- 7) Залив с самыми высокими приливами.
- 8) Страну, на территории которой расположен самый высокий водопад мира – Анхель.
- 9) Остров, визитной картой, которого является драконовое дерево
- 10) Соленое озеро, которое называют сердцем одного из материков